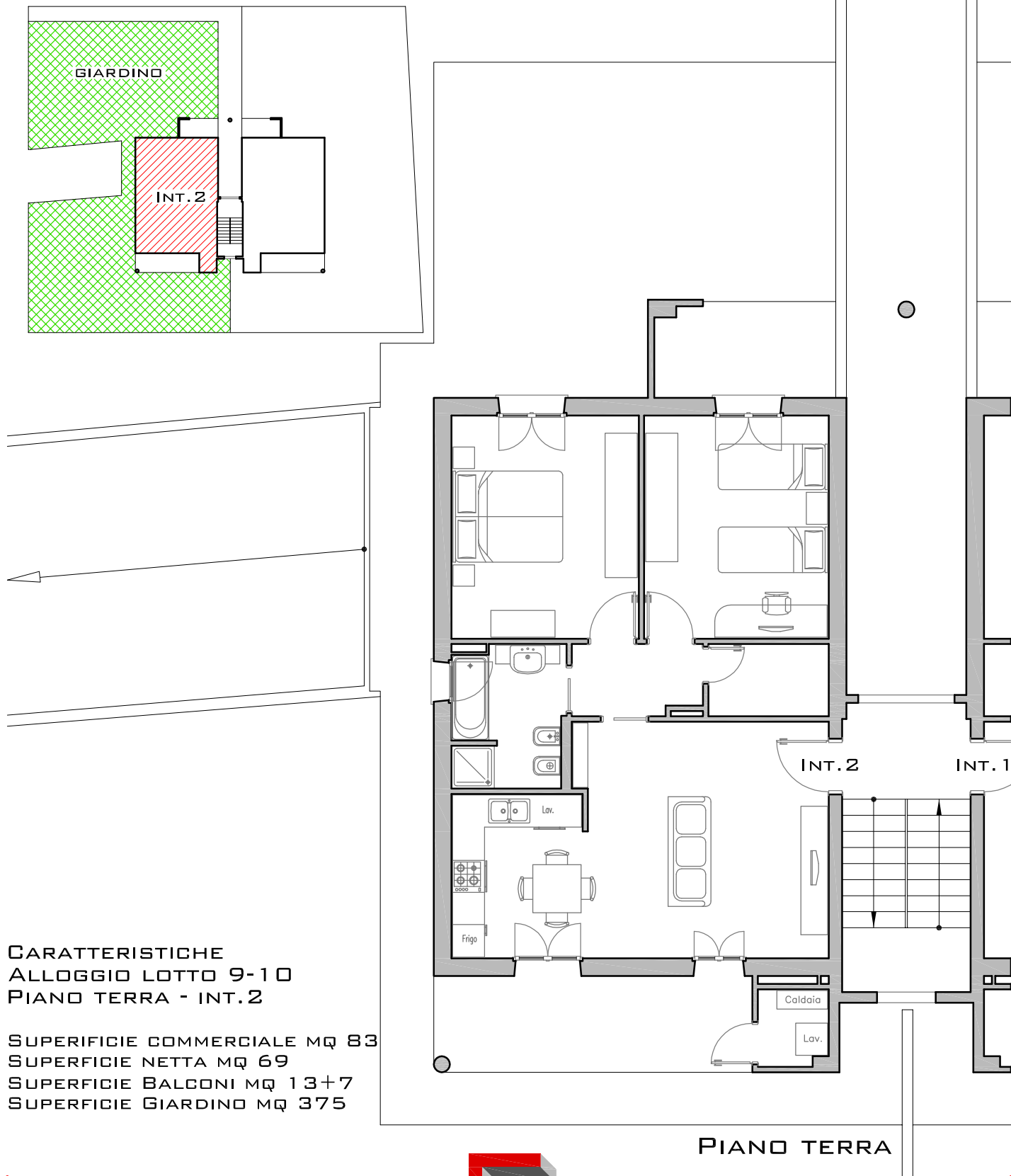


Residenza "Sant'Egidio"



CARATTERISTICHE
ALLOGGIO LOTTO 9-10
PIANO TERRA - INT. 2

SUPERFICIE COMMERCIALE MQ 83
SUPERFICIE NETTA MQ 69
SUPERFICIE BALCONI MQ 13+7
SUPERFICIE GIARDINO MQ 375

PIANO TERRA



ERCOLCASA
edilizia industrializzata

Ercolcasa s.r.l. Via A. Einstein n.5 - 06135 Ponte San Giovanni (PG)
tel. 075.394802 - fax 075.5998588